



Program grupowego ubezpieczenia
na życie dla pracowników
oraz członków rodzin pracowników
UNIwersytetu Rolniczego im. Hugona
Kołłątaja w Krakowie

Program grupowego ubezpieczenia na życie dla pracowników oraz członków rodzin pracowników UNIwersYTETU Rolniczego im. HUGONA KOŁŁĄTAJA W KRAKOWIE



Szanowni Państwo!

Informujemy, że Uniwersytet Rolniczy im. Hugona Kołłątaja w Krakowie przy udziale Supra Brokers S.A., przeprowadził postępowanie przetargowe SWZ NR 292/2024/Kraków na usługę grupowego ubezpieczenia na życie dla pracowników i członków rodzin pracowników Uniwersytetu Rolniczego im. Hugona Kołłątaja w Krakowie, w wyniku którego najkorzystniejszą ofertę złożył Powszechny Zakład Ubezpieczeń na Życie SA.

Nowe warunki ubezpieczenia będą dla Państwa dostępne już od **01.03.2025 roku do 29.02.2028 roku**.

Poniżej najważniejsze informacje istotne przy podejmowaniu decyzji o przystąpieniu do ubezpieczenia.



Pakiet korzyści

- zakres ubezpieczenia uzyskany w postępowaniu nie jest możliwy do uzyskania w polisach indywidualnych
- atrakcyjne stałe składki przez cały czas trwania umowy
- ochrona przez 24 godziny na dobę
- zawarcie umowy bez względu na stan zdrowia
- możliwość ubezpieczenia małżonków, partnerów życiowych i pełnoletnich dzieci
- gwarancja szybkiej i sprawnej realizacji świadczeń
- świadczenia wolne od podatku dochodowego i spadkowego
- możliwość zawarcia umowy ubezpieczenia indywidualnego po zakończeniu pracy na preferencyjnych warunkach
- pakiet promocyjny upoważniający do 10% zniżek na ubezpieczenia komunikacyjne i majątkowe**



Realizacja świadczeń

Świadczenie można zgłosić:

- online poprzez serwis mojePZU
- wypełniając formularz zgłoszenia na pzu.pl
- dzwoniąc pod numer 801 102 102 lub 22 566 55 55
- osobiście w blisko 200 Oddziałach PZU w Polsce



Kto może przystąpić do ubezpieczenia?

Do ubezpieczenia mogą przystąpić:

- pracownicy (ubezpieczony podstawowy)** bez względu na formę zatrudnienia oraz
- małżonkowie/partnerzy życiowi i pełnoletnie dzieci (ubezpieczeni bliscy)** niezależnie od tego czy się uczą, czy pracują.

Ofertę kierujemy do wszystkich osób w wieku 18-69 lat, a ochrona ubezpieczeniowa może trwać aż do roku, w którym ubezpieczony kończy 70 lat (ograniczenie wiekowe nie dotyczy osób aktualnie ubezpieczonych).



Warianty ubezpieczenia

Program ubezpieczeniowy oferuje cztery warianty różniących się zakresem i wysokością świadczeń oraz składką:

- pracownik może wykupić jeden z wariantów.

- małżonkowie, partnerzy życiowi oraz dzieci mogą zostać ubezpieczeni w dowolnym wariantcie niezależnie od wariantu wybranego przez pracownika.

Zmiana wariantu ubezpieczenia w trakcie trwania umowy możliwa jest w dowolnym momencie.

Zmieniając wariant ubezpieczenia na wyższy zastosowanie będą miały ograniczenia ochrony (karencje). Dotyczyć one będą zdarzeń, które nie podlegały ochronie w poprzednim wariantcie ubezpieczenia oraz do różnicy wysokości świadczeń.



Ograniczenia ochrony ubezpieczeniowej (karencje)

BRAK KARENCJI w pełnym zakresie ubezpieczenia w okresie wdrażania nowego programu – ochrona już od 1 dnia ubezpieczenia:

- dla pracowników,
- dla współmałżonków i pełnoletnich dzieci,
- którzy przystąpią do ubezpieczenia od:**

01.03.2025 r., 01.04.2025 r. i 01.05.2025 r.

- Brak karencji w pełnym zakresie ubezpieczenia dla pracowników, współmałżonków i pełnoletnich dzieci, którzy przystąpią do ubezpieczenia w ciągu 3 miesięcy od daty zatrudnienia lub nabycia uprawnień przez współubezpieczonych (osiągnięcia pełnoletniości-dziecko, zawarcia związku małżeńskiego – małżonek).
- Brak karencji w pełnym zakresie ubezpieczenia dla pracowników powracających z urlopu bezpłatnego oraz ich współmałżonków i pełnoletnich dzieci, którzy przystąpią do ubezpieczenia w ciągu 3 miesięcy od wznowienia pracy.
- Karencje dla osób przystępujących do ubezpieczenia po 3 miesiącach od daty zatrudnienia lub nabycia uprawnień przez współubezpieczonych: zgony, osierocenie, urodzenie martwego dziecka - 6 miesięcy, urodzenie dziecka - 9 miesięcy, leczenie szpitalne - 30 dni, ciężka choroba ubezpieczonego, leczenie specjalistyczne - 90 dni, operacje chirurgiczne, wystąpienie ciężkiej choroby współmałżonka ubezpieczonego - 180 dni, wystąpienie ciężkiej choroby dziecka - 3 miesiące.
- Karencje nie dotyczą zdarzeń spowodowanych nieszczęśliwym wypadkiem.
Informacja o zniesieniu karencji nie dotyczy partnera życiowego ubezpieczonego **z wyjątkiem partnerów życiowych obecnie ubezpieczonych.**

Partner życiowy – wskazana w deklaracji przystąpienia ubezpieczonego podstawowego osoba nie będąca w formalnym związku małżeńskim, pozostająca z ubezpieczonym podstawowym - również nie będącym w formalnym związku małżeńskim - we wspólnym pożyciu; partner życiowy nie może być spokrewniony z ubezpieczonym podstawowym. Ubezpieczony podstawowy może wskazać partnera życiowego wyłącznie raz w danym roku polisowym. Wskazanie partnera życiowego obowiązuje od pierwszego dnia miesiąca następującego po miesiącu, w którym dokonano wskazania.

Propozycja grupowego ubezpieczenia typ P Plus dla pracowników **UNIwersytetu Rolniczego im. Hugona Kołłątaja W KRAKOWIE** oraz ich współmałżonków, partnerów życiowych i pełnoletnich dzieci

RODZAJ ŚWIADCZENIA	WYSOKOŚĆ ŚWIADCZEŃ	
	Wariant 1	Wariant 2
Świadczenia z tytułu śmierci		
Śmierć ubezpieczonego spowodowana*:		
- przyczyną naturalną (chorobą)	70 000	60 000
- nieszczęśliwym wypadkiem	175 000	150 000
- nieszczęśliwym wypadkiem komunikacyjnym	245 000	210 000
- nieszczęśliwym wypadkiem w pracy	245 000	210 000
- zawałem serca lub udarem mózgu	157 500	135 000
- nieszczęśliwym wypadkiem komunikacyjnym w pracy	420 000	360 000
Jednorazowe świadczenie dla dziecka (osierocenie)	6 000	5 000
Śmierć małżonka/partnera życiowego spowodowana nieszczęśliwym wypadkiem*		
Śmierć małżonka /partnera życiowego naturalna (choroba)	50 000	40 000
Śmierć dziecka (do 25 r.ż.)	25 000	20 000
Śmierć dziecka (do 25 r.ż.) wskutek nieszczęśliwego wypadku	6 000	5 000
Śmierć rodziców	12 000	10 000
Śmierć rodziców małżonka /partnera życiowego	-	2 200
Śmierć rodziców, śmierć rodziców małżonka /partnera życiowego wskutek nieszczęśliwego wypadku	-	2 200
Śmierć rodziców, śmierć rodziców małżonka /partnera życiowego wskutek nieszczęśliwego wypadku	-	5 000
Urodzenie		
Urodzenie dziecka	-	1 800
Urodzenie martwego dziecka	-	3 600
Świadczenia zdrowotne		
Uszczerbek na zdrowiu spowodowany nieszczęśliwym wypadkiem:		
- 100 % trwałego uszczerbku	60 000	45 000
- 1 % trwałego wypadku	600	450
Uszczerbek na zdrowiu spowodowany zawałem serca lub udarem mózgu:		
- 100 % trwałego uszczerbku	60 000	45 000
- 1 % trwałego wypadku	600	450
Wystąpienie ciężkiej choroby ubezpieczonego (wariant rozszerzony plus - 36 jednostek chorobowych): anemia aplastyczna (niedokrwistość aplastyczna), białowiec mózgu, chirurgiczne leczenie choroby niedokrwiennej serca (by-pass), choroba Creutzfeldta-Jakoba, zator tętnicy płucnej, przewlekła niewydolność nerek, nowotwór złośliwy, kleszczowe zapalenie mózgu, ropień mózgu ,sepsa (posocznica), tężec, udar mózgu z trwałym ubytkiem neurologicznym, wściekliczna, zakażenie wirusem HIV w wyniku transfuzji, zakażenie wirusem HIV zawodowe, zawał serca, zgorzel gazowa, chirurgiczne leczenie choroby aorty brzusznej, chirurgiczne leczenie choroby aorty piersiowej, gruźlica, schyłkowa niewydolność wątroby, utrata kończyn, całkowita utrata słuchu w obydwu uszach, chirurgiczne leczenie zastawkowej wady serca, choroba neuronu ruchowego (stwardnienie zanikowe boczne), choroba Huntingtona, bakteryjne zapalenie mózgu lub opon mózgowo - rdzeniowych, zakażona stawica trzostki, bakteryjne zapalenie wsierdza, neuroborelioza, stwardnienie rozsiane, ciężkie oparzenie, transplantacja, całkowita utrata wzroku w obydwu oczach, niezłośliwy guz mózgu, choroba Parkinsona.	10 000	7 000
Wystąpienie ciężkiej choroby małżonka ubezpieczonego (31 jedn. chorobowych): anemia aplastyczna (niedokrwistość aplastyczna), białowiec mózgu, chirurgiczne leczenie choroby niedokrwiennej serca (by-pass), choroba Creutzfeldta-Jakoba, zator tętnicy płucnej, przewlekła niewydolność nerek, nowotwór złośliwy, kleszczowe zapalenie mózgu, ropień mózgu ,sepsa (posocznica), tężec, udar mózgu z trwałym ubytkiem neurologicznym, wściekliczna, zakażenie wirusem HIV w wyniku transfuzji, zakażenie wirusem HIV zawodowe, zawał serca, zgorzel gazowa, ciężkie oparzenie, transplantacja, całkowita utrata wzroku w obydwu oczach, niezłośliwy guz mózgu, choroba Parkinsona.	8 000	5 000
Wystąpienie ciężkiej choroby dziecka (26 jedn. chorobowych): bakteryjne zapalenie wsierdza, całkowitą utratę słuchu w co najmniej jednym uchu, całkowitą utratę wzroku w co najmniej jednym oku, ciężkie oparzenie, cukrzycę typu 1,chorobę Leśniowskiego-Crohna, dystrofię mięśniową, nagminne porażenie dziecięce (choroba Heinego-Medina), neuroboreliozę, niedokrwistość aplastyczną, niedokrwistość hemolityczną, niezłośliwy guz mózgu, nowotwór złośliwy, paraliż kończyn wskutek uszkodzenia rdzenia kręgowego, przewlekłą niewydolność nerek, schyłkową niewydolność wątroby, sepsę (posocznice), śpiączkę, tężec, toczeń rumieniowaty układowy, transplantację , utratę kończyn, wścieklicznę, zakażenie wirusem HIV w wyniku transfuzji, zapalenie mózgu, zapalenie opon mózgowo-rdzeniowych	4 000	4 000
Operacje chirurgiczne: 1 Klasa 100% sumy ubezpieczenia	6 000	5 000
Operacje chirurgiczne: 2 Klasa 50% sumy ubezpieczenia	3 000	2 500
Operacje chirurgiczne: 3 Klasa 30% sumy ubezpieczenia	1 800	1 500
Operacje chirurgiczne: 4 Klasa 10% sumy ubezpieczenia	600	500
Operacje chirurgiczne: 5 Klasa 10% sumy ubezpieczenia	600	500
Niezdolność ubezpieczonego do pracy i samodzielnej egzystencji	25 000	17 500
Leczenie szpitalne ubezpieczonego :	pobyt w szpitalu max 90 dni ,w wyniku NW -1 dzień w wyniku choroby 2 dni	
- wypadkiem komunikacyjnym (1-14 dnia / 15-90 dnia)	300 / 75	240 / 60
- wypadkiem przy pracy (1-14 dnia / 15-90 dnia)	300 / 75	240 / 60
- wypadkiem komunikacyjnym w pracy (1-14 dnia / 15-90 dnia)	375 / 75	300 / 60
- zawałem serca lub udarem mózgu (1-14 dnia / 15-90 dnia)	150 / 75	120 / 60
- nieszczęśliwym wypadkiem (1-14 dnia / 15-90 dnia)	225 / 75	180 / 60
- chorobą (oraz powyżej 14 dnia z dowolnej przyczyny)	75	60
- pobyt na Oddziale Intensywnej Terapii- min. 48 godzin (jednorazowe świadczenie)	750	600
- rekonwalescencją (za 1 dzień zwolnienia) - pobyt na zwolnieniu lekarskim wydanym przez szpital, trwający maksymalnie 30 dni bezpośrednio po 14 dniowej hospitalizacji	37,50	30
- rozszerzenie leczenia poza terytorium Polski w krajach Unii Europejskiej oraz w Australii, Islandii, Japonii, Kanadzie, Monako, Norwegii, Nowej Zelandii, Stanach Zjednoczonych Ameryki, Szwajcarii, Watykanie, Wielkiej Brytanii	Tak	Tak
Karta apteczna uprawniająca do odbioru w aptece dowolnych produktów o wartości: (wydawana po uzyskaniu świadczenia za pobyt ubezpieczonego w szpitalu- max. 3 karty w roku polisowym)	300	200
Leczenie specjalistyczne: ablacja, chemioterapia albo radioterapia bądź radioterapia Gamma Knife lub Cyber Knife, dializoterapia, terapia interferonowa, terapia radiojodem nienowotworowych chorób tarczycy, wszczepienie kardiowertera-defibrylatora, wszczepienie stymulatora resynchronizującego, wszczepienie stymulatora serca (rozrusznika).	8 000	4 000
Prawo do indywidualnej kontynuacji ubezpieczenia	TAK	TAK
Składka miesięczna za jednego ubezpieczonego:	58,00 zł	73,00 zł

RODZAJ ŚWIADCZENIA	WYSOKOŚĆ ŚWIADCZEŃ	
	Wariant 3	Wariant 4
Świadczenia z tytułu śmierci		
Śmierć ubezpieczonego spowodowana*:		
- przyczyną naturalną (chorobą)	55 000	45 000
- nieszczęśliwym wypadkiem	137 500	112 500
- nieszczęśliwym wypadkiem komunikacyjnym	192 500	157 500
- nieszczęśliwym wypadkiem w pracy	192 500	157 500
- zawałem serca lub udarem mózgu	123 750	101 250
- nieszczęśliwym wypadkiem komunikacyjnym w pracy	330 000	270 000
Jednorazowe świadczenie dla dziecka (osierocenie)	5 000	4 000
Śmierć małżonka/partnera życiowego spowodowana nieszczęśliwym wypadkiem*	35 000	30 000
Śmierć małżonka/partnera życiowego naturalna (choroba)	17 500	15 000
Śmierć dziecka (do 25 r.ż.)	5 000	4 000
Śmierć dziecka (do 25 r.ż.) wskutek nieszczęśliwego wypadku	10 000	8 000
Śmierć rodziców	-	1 800
Śmierć rodziców małżonka /partnera życiowego	-	1 800
Śmierć rodziców, śmierć rodziców małżonka /partnera życiowego wskutek nieszczęśliwego wypadku	-	4 500
Urodzenie		
Urodzenie dziecka	-	1 500
Urodzenie martwego dziecka	-	3 000
Świadczenia zdrowotne		
Uszczerbek na zdrowiu spowodowany nieszczęśliwym wypadkiem:		
- 100 % trwałego uszczerbku	50 000	40 000
- 1 % trwałego wypadku	500	400
Uszczerbek na zdrowiu spowodowany zawałem serca lub udarem mózgu:		
- 100 % trwałego uszczerbku	50 000	40 000
- 1 % trwałego wypadku	500	400
Wystąpienie ciężkiej choroby ubezpieczonego (wariant rozszerzony plus - 36 jednostek chorobowych): anemia aplastyczna (niedokrwistość aplastyczna), bąblowiec mózgu, chirurgiczne leczenie choroby niedokrwiennej serca (by-pass), choroba Creutzfeldta-Jakoba, zator tętnicy płucnej, przewlekła niewydolność nerek, nowotwór złośliwy, kleszczowe zapalenie mózgu, ropień mózgu ,sepsa (posocznica), tężec, udar mózgu z trwałym ubytkiem neurologicznym, wścieklizna, zakażenie wirusem HIV w wyniku transfuzji, zakażenie wirusem HIV zawodowe, zawał serca, zgorzel gazowa, chirurgiczne leczenie choroby aorty brzusznej, chirurgiczne leczenie choroby aorty piersiowej, gruźlica, schyłkowa niewydolność wątroby, utrata krążyn, całkowita utrata słuchu w obydwu uszach, chirurgiczne leczenie zastawkowej wady serca, choroba neuronu ruchowego (stwardnienie zanikowe boczne), choroba Huntingtona, bakteryjne zapalenie mózgu lub opon mózgowo - rdzeniowych, zakażona martwica trzustki, bakteryjne zapalenie wsierdza, neuroborelioza, stwardnienie rozsiane, ciężkie oparzenie, transplantacja, całkowita utrata wzroku w obydwu oczach, niezłośliwy guz mózgu, choroba Parkinsona.	8 000	6 000
Wystąpienie ciężkiej choroby małżonka ubezpieczonego (31 jedn. chorobowych) : anemia aplastyczna (niedokrwistość aplastyczna), bąblowiec mózgu, chirurgiczne leczenie choroby niedokrwiennej serca (by-pass), choroba Creutzfeldta-Jakoba, zator tętnicy płucnej, przewlekła niewydolność nerek, nowotwór złośliwy, kleszczowe zapalenie mózgu, ropień mózgu ,sepsa (posocznica), tężec, udar mózgu z trwałym ubytkiem neurologicznym, wścieklizna, zakażenie wirusem HIV w wyniku transfuzji, zakażenie wirusem HIV zawodowe, zawał serca, zgorzel gazowa, ciężkie oparzenie, transplantacja, całkowita utrata wzroku w obydwu oczach, niezłośliwy guz mózgu, choroba Parkinsona.	6 000	4 000
Wystąpienie ciężkiej choroby dziecka (26 jednostek chorobowych): (26 jednostek chorobowych): bakteryjne zapalenie wsierdza, całkowitą utratę słuchu w co najmniej jednym uchu, całkowitą utratę wzroku w co najmniej jednym oku, ciężkie oparzenie, cukrzycę typu 1,chorobę Leśniowskiego-Crohna, dystrofię mięśniową, nagminne porażenie dziecięce (choroba Heinego-Medina), neuroborelioze ,niedokrwistość aplastyczną , niedokrwistość hemolityczną, niezłośliwy guz mózgu, nowotwór złośliwy, paraliż kończyn wskutek uszkodzenia rdzenia kręgowego, przewlekłą niewydolność nerek, schyłkową niewydolność wątroby, sepsę (posocznice), śpiączkę, tężec, toczeń rumieniowaty układowy, transplantację, utratę kończyn, wściekliznę, zakażenie wirusem HIV w wyniku transfuzji, zapalenie mózgu, zapalenie opon mózgowo-rdzeniowych.	4 000	4 000
Operacje chirurgiczne: 1 Klasa 100% sumy ubezpieczenia	5 000	4 000
Operacje chirurgiczne: 2 Klasa 50% sumy ubezpieczenia	2 500	2 000
Operacje chirurgiczne: 3 Klasa 30% sumy ubezpieczenia	1 500	1 200
Operacje chirurgiczne: 4 Klasa 10% sumy ubezpieczenia	500	400
Operacje chirurgiczne: 5 Klasa 10% sumy ubezpieczenia	500	400
Niezdolność ubezpieczonego do pracy i samodzielnej egzystencji	20 000	15 000
Leczenie szpitalne ubezpieczonego :	pobyt w szpitalu max 90 dni ,w wyniku NW -1 dzień w wyniku choroby 2 dni	
- wypadkiem komunikacyjnym (1-14 dnia / 15-90 dnia)	240 /60	200 /50
- wypadkiem przy pracy (1-14 dnia / 15-90 dnia)	240 /60	200 /50
- wypadkiem komunikacyjnym w pracy (1-14 dnia / 15-90 dnia)	300/60	250/50
- zawałem serca lub udarem mózgu (1-14 dnia / 15-90 dnia)	120/60	100 /50
- nieszczęśliwym wypadkiem (1-14 dnia / 15-90 dnia)	180/60	150 /50
- chorobą (oraz powyżej 14 dnia z dowolnej przyczyny)	60	50
- pobyt na Oddziale Intensywnej Terapii- min. 48 godzin (jednorazowe świadczenie)	600	500
- rekonwalescencją (za 1 dzień zwolnienia) - pobyt na zwolnieniu lekarskim wydanym przez szpital, trwający maksymalnie 30 dni bezpośrednio po 14 dniowej hospitalizacji	30	25
- rozszerzenie leczenia poza terytorium Polski w krajach Unii Europejskiej oraz w Australii, Islandii, Japonii, Kanadzie, Monako, Norwegii, Nowej Zelandii, Stanach Zjednoczonych Ameryki, Szwajcarii, Watykanie, Wielkiej Brytanii.	Tak	Tak
Karta apteczna uprawniająca do odbioru w aptece dowolnych produktów o wartości: (wydawana po uzyskaniu świadczenia za pobyt ubezpieczonego w szpitalu- max. 3 karty w roku polisowym)	200	200
Leczenie specjalistyczne: ablacja, chemioterapia albo radioterapia bądź radioterapia Gamma Knife lub Cyber Knife, dializoterapia, terapia interferonowa, terapia radiojodem nienowotworowych chorób tarczycy, wszczepienie kardiowertera-defibrilatora, wszczepienie stimulatora resynchronizującego, wszczepienie stimulatora serca (rozrusznika).	8 000	4 000
Prawo do indywidualnej kontynuacji ubezpieczenia	TAK	TAK
Składka miesięczna za jednego ubezpieczonego:	53,00 zł	68,00 zł

* Kwota świadczenia jest skumulowaną wysokością świadczeń wynikających z OWU wypłacaną w przypadku zajścia danego zdarzenia.

Niniejsza ulotka nie stanowi oferty w rozumieniu przepisów kodeksu cywilnego.

W szczegółowych zasadach warunków ubezpieczenia, w szczególności dotyczące definicji zdarzeń objętych ochroną, zakresu odpowiedzialności, wypłaty świadczeń mają zastosowanie zapisy Specyfikacji Warunków Zamówienia NR 114/2024, oferta PZU Życie SA oraz ogólne warunki grupowego ubezpieczenia pracowniczego TYP P PLUS wraz ubezpieczeniami dodatkowymi, które są dostępne u osób obsługujących ubezpieczenia w szpitalu, placówkach PZU Życie SA oraz na <http://www.pzu.pl/produkty/grupowe-ubezpieczenie-pracownicze-typ-p-plus>, - prosimy o zapoznanie się z treścią OWU!!!

Klub PZU Pomoc w Życiu

Klub PZU Pomoc w Życiu to program lojalnościowy dla klientów PZU Życie objętych grupowym ubezpieczeniem na życie



Każdy członek klubu otrzymuje bezpłatną kartę klubowicza (w postaci elektronicznego numeru).

Klub to wiele przywilejów – usługi Twój Asystent PZU Pomoc przydatne w różnych sytuacjach życiowych, dostęp do ciekawych ofert specjalnych oraz program rabatowy oferowany przez partnerów PZU.

Z kartą klubowicza mogą Państwo kupić w dobrej cenie w wielu punktach handlowo-usługowych i sklepach internetowych:

- części motoryzacyjne, usługi związane z użytkowaniem i eksploatacją samochodu lub motocykla,
- usługi przydatne w codziennych pracach omowych, przy awarii, drobnych naprawach lub remoncie,
- usługi związane z wypoczynkiem i podróżowaniem,
- usługi związane ze zdrowiem i urodą.
- Aktualne oferty i rabaty znajdują Państwo na klubzupomoc.pzu.pl

Do klubu można przystąpić na 3 sposoby:

- podpisując deklarację wydrukowaną,
 - wypełniając formularz elektroniczny na klubzupomoc.pzu.pl,
 - dzwoniąc pod numer infolinii 801 102 102, a następnie wybierając 5 i 2 (opłata zgodna z taryfą operatora).
- Uczestnictwo w klubie jest dobrowolne i bezpłatne.

Każdy uczestnik Klubu PZU POMOC w Życiu jest upoważniony do zniżek na ubezpieczenia komunikacyjne oraz majątkowe ofertowane przez Grupę PZU. Zniżka wynosi 10 % i dotyczy takich grup ubezpieczeń jak:

Komunikacyjne PZU SA:

- autocasco dla klienta indywidualnego oraz małego lub średniego przedsiębiorcy;
- obowiązkowego ubezpieczenia odpowiedzialności cywilnej posiadaczy pojazdów mechanicznych dla klienta indywidualnego oraz małego lub średniego przedsiębiorcy;
- minicasco;
- PZU AUTO na wybrane produkty:
- 401 – PZU Auto AC,
- 403 – PZU Auto OC;
- **Majątkowe PZU SA:**
- PZU Dom;
- PZU DOM Plus;
- PZU DOM Letniskowy;

- indywidualnie zawieranego jednostkowego i rodzinnego ubezpieczenia następstw nieszczęśliwych wypadków;
- PZU NNW, szablon oferty NNW ogólne, umowy indywidualne i rodzinne;
- obowiązkowego ubezpieczenia budynków wchodzących w skład gospodarstwa rolnego od ognia i innych zdarzeń losowych;
- obowiązkowego ubezpieczenia OC rolników z tytułu posiadania gospodarstwa rolnego;
- mienia ruchomego w gospodarstwach rolnych od ognia i innych zdarzeń losowych;
- indywidualnie zawieranego ubezpieczenia Wojażer – PZU Pomoc w Podróży;
- PZU Wojażer, umowy indywidualne i rodzin

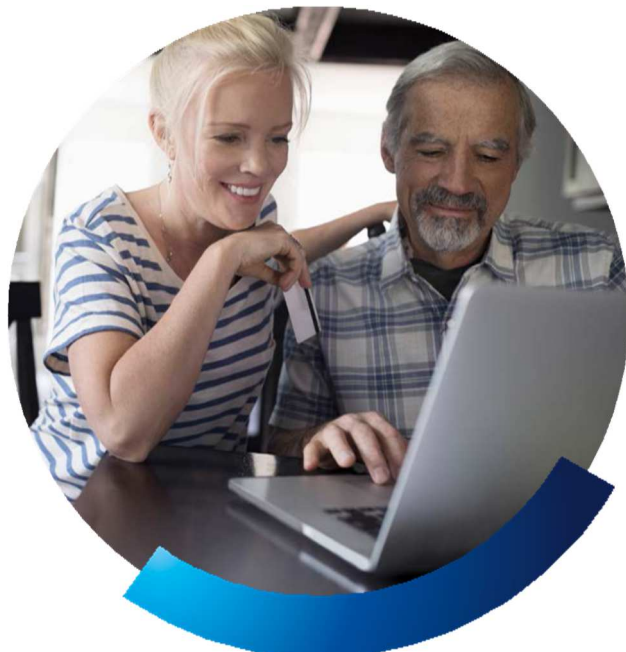
Naliczenie zniżek:

- Suma zniżek uzyskanych dla danego rodzaju ubezpieczenia nie może powodować obniżenia minimalnej składki określonej w ogólnych warunkach ubezpieczenia i taryfie składek.
- Zniżka wynikająca z posiadania ubezpieczenia grupowego na życie w PZU Życie SA naliczana jest jako ostatnia od kwoty składki obliczanej na podstawie taryfy dla danego rodzaju ubezpieczenia.
- Zniżki udzielone w ramach karty Klubu PZU Pomoc w Życiu nie łączą się z innymi promocjami (inicjatywami sprzedażowymi) funkcjonującymi w PZU SA.

Zniżka przysługuje posiadaczowi Karty, który jest właścicielem lub współwłaścicielem przedmiotu ubezpieczenia i dotyczy ubezpieczeń mienia nie służącego do prowadzenia działalności gospodarczej. W przypadku ubezpieczeń komunikacyjnych właściciela/współwłaściciela ustala się na podstawie dowodu rejestracyjnego pojazdu

Dowiedz się więcej na temat Klubu PZU Pomoc w Życiu

- Odwiedź stronę internetową www.klubzupomoc.pl
- Skontaktuj się z infolinią pod numerem 801 102 102 - wybierz 4, a następnie 2 (infolinia czynna 24h)



- Zgłoś się do osoby, która zajmuje się Klubem PZU Pomoc w Życiu w Twoim Zakładzie Pracy

Pytania i sugestie prosimy kierować na adres pomocwzyciu@pzu.pl

Informacje dodatkowe:

Nowa oferta obowiązuje od dnia: 01.03.2025 r. Obecne polisy wygasają z dniem 28.02.2025r.

Aby skorzystać z ubezpieczenia i przystąpić do nowych polis należy wypełnić deklarację przystąpienia do ubezpieczenia, zgodę na potrącanie składek

Oryginały dokumentów należy dostarczyć do osób wymienionych poniżej w nieprzekraczalnym terminie do 24 dnia lutego 2025 r. do Działu Wynagrodzeń i Rozliczeń z Budżetem.

Prosimy o zdeklarowanie przystąpienia do wybranego wariantu w tym czasie.

Osoby które nie złożą nowej deklaracji nie będą dalej ubezpieczone.

W przypadku jakichkolwiek pytań lub wątpliwości dotyczących warunków grupowego ubezpieczenia na życie, prosimy o kontakt:

Ze strony Zakładu Pracy:	
Anna Luboch tel.: 12 662 43 11 e-mail: anna.luboch@urk.krakow.pl	Karolina Lisowska tel.: 12 662 43 13 e-mail: karolina.lisowska@urk.edu.pl
Ze strony PZU Zycie SA:	
Dorota Zegan tel.: 605 549 658 e-mail: dzegan@pzu.pl	

